

Authenticité

« Cela s’est passé alors que j’avais 6 ou 7 ans, en jouant dans la forêt du Canyon Sainte-Anne pendant que mes parents développaient le parc. Je me suis sentie interconnectée avec toute Vie qui m’entourait. Depuis ce temps, une part de moi-même conserve cette empreinte »

Voici une citation que l’on peut retrouver sur le site web d’Hélène Mc Nicoll, artiste.

Depuis toujours appelée par la Nature, Hélène fait ses études en Gestion et Intervention Touristique (UQAM) afin de reprendre l’entreprise familiale Canyon Sainte-Anne avec son frère. Elle ajoute un MBA en Management à l’Université Laval à ses études. Suite à la vente du Canyon Sainte-Anne en 2019, elle réalise plusieurs expériences dans le domaine artistique. Elle fait actuellement un baccalauréat en arts visuels (Université Laval).

Mme Mc Nicoll est une artiste contemporaine professionnelle spécialisée dans l’utilisation 2D-3D de fibres végétales. Le coton est la matière qu’elle utilise le plus sur lequel elle ajoute d’autres plantes qui offrent d’infinies possibilités en art contemporain. Ces dernières réagissent toutes différemment. Chaque fibre possède sa personnalité et sa sensibilité propre.

L’artiste porte attention à des éléments naturels, souvent discrets, directement autour d’elle durant ses activités de tous les jours. Ils font l’objet d’interventions qui lui permettent de « mémoriser » ce qui a déclenché le processus créatif. Ces éléments prennent part à un travail de synthèse entre l’empreinte, l’estampe, la peinture et les fibres végétales.

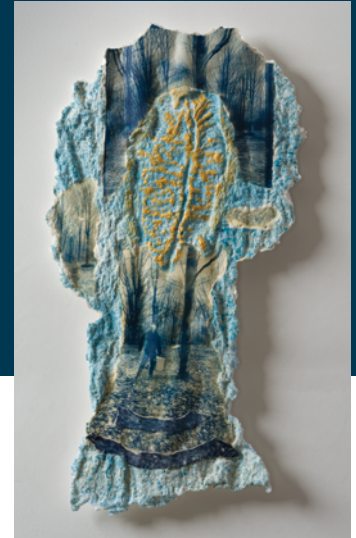
« Lorsque je travaille avec un arbre, je développe un respect pour ses cicatrices, sa longévité, le sol duquel il tire sa subsistance. Des questions surgissent aussi : en quoi m’est-il utile ? A-t-il le droit d’exister indépendamment de moi ? ».

Désirant contribuer activement à la promotion de l’environnement, Hélène Mc Nicoll coopère avec des gens engagés dans la promotion de la Nature en ville. La Nature, ce n’est pas seulement de grands espaces. C’est aussi nos jardins, des bords de rue, les parcs urbains et certains animaux sauvages devenus citadins.



DENTELLIÈRE

Inspirée d’un poirier « natif Côte-de-Beaupré » qui vit sur la ferme de M. Arthur Cauchon.



BERNARD

Exemple d’œuvre possible sur demande de type *portrait* à partir d’une photo qui vous tient à cœur.



HABITANTE

Interprétation d’un pin blanc d’un boisé menacé à Québec.



TRANSPARENCE 1

Exemple de travail qui inclue de la sérigraphie faite main.



RENCONTREZ HÉLÈNE MC NICOLL

Mme Mc Nicoll fera une œuvre commémorative dans le cadre du 50^e anniversaire du Canyon Sainte-Anne. Elle sera dévoilée cet été.